

ОПИСАНИЕ МЕСТОПОЛОЖЕНИЯ ГРАНИЦ

Публичный сервитут в отношении земель и земельных участков в целях размещения существующего объекта электросетевого хозяйства федерального значения «Воздушная линия электропередачи ВЛ-220 кВ «Брюховецкая - Каневская»
(наименование объекта, местоположение границ которого описано
(далее - объект)

Раздел 1

Сведения об объекте

Сведения об объекте		
N п/п	Характеристики объекта	Описание характеристик
1	2	3
1	Местоположение объекта	Краснодарский край, Каневской район, Брюховецкий район
2	Площадь объекта +/- величина погрешности определения площади (P +/- Дельта P)	2601284 кв. м ± 564 кв.
3	Иные характеристики объекта	Публичный сервитут в отношении земель и земельных участков в целях размещения существующего объекта электросетевого хозяйства федерального значения «Воздушная линия электропередачи ВЛ-220 кВ «Брюховецкая - Каневская» сроком действия 49 лет в интересах Акционерного общества «Кубанские магистральные сети»

Местоположение публичного сервитута: Краснодарский край, Каневской район, Брюховецкий район			
Система координат		МСК-23	
Метод определения координат		Аналитический	
Обозначение характерных точек границ публичного сервитута	Координаты, м		
	X	Y	Средняя квадратическая погрешность положения характерной точки (Mt), м
1	2	3	4
1	561083.67	1380653.98	0,10
2	561060.41	1380501.44	0,10
3	561048.15	1380421.08	0,10
4	561002.56	1380122.18	0,10
5	560945.23	1379746.26	0,10
6	560887.92	1379371.09	0,10
7	560833.24	1379011.54	0,10
8	560952.20	1378927.21	0,10
9	560974.13	1378910.46	0,10
10	560974.24	1378869.67	0,10
11	560958.82	1378842.50	0,10
12	560926.49	1378868.04	0,10
13	560780.89	1378976.40	0,10
14	560772.68	1378986.98	0,10
15	560771.11	1379000.28	0,10
16	560829.80	1379380.01	0,10
17	560887.10	1379755.14	0,10
18	560944.44	1380131.06	0,10
19	560987.79	1380415.32	0,10
20	561002.28	1380510.32	0,10
21	561021.20	1380634.37	0,10
22	561027.16	1380636.77	0,10
23	561038.77	1380629.94	0,10
24	561051.06	1380626.79	0,10
25	561067.91	1380636.17	0,10
26	561082.22	1380653.52	0,10
1	561083.67	1380653.98	0,10
27	561071.90	1380969.02	0,10
28	561083.73	1380961.45	0,10
29	561120.00	1380892.00	0,10
30	561109.87	1380825.75	0,10
31	561086.70	1380673.85	0,10
32	561073.60	1380669.39	0,10
33	561056.21	1380652.90	0,10
34	561054.62	1380644.51	0,10
35	561046.89	1380641.96	0,10
36	561023.45	1380649.14	0,10
37	561046.26	1380798.70	0,10

38	561055.85	1380797.99	0,10
39	561070.49	1380822.35	0,10
40	561057.57	1380836.96	0,10
41	561053.60	1380847.01	0,10
27	561071.90	1380969.02	0,10
42	563030.33	1382248.67	0,10
43	563037.53	1382224.71	0,10
44	563047.79	1382191.30	0,10
45	562972.58	1382150.91	0,10
46	562599.91	1381950.92	0,10
47	562280.85	1381779.74	0,10
48	561902.75	1381576.67	0,10
49	561528.88	1381375.95	0,10
50	561178.35	1381187.48	0,10
51	561164.00	1381179.76	0,10
52	561130.89	1380963.25	0,10
53	561122.90	1380979.89	0,10
54	561086.80	1381009.20	0,10
55	561078.65	1381014.06	0,10
56	561107.42	1381205.87	0,10
57	561111.72	1381216.57	0,10
58	561116.91	1381221.16	0,10
59	561120.36	1381224.21	0,10
60	561500.88	1381427.66	0,10
61	561874.73	1381628.36	0,10
62	562253.03	1381831.54	0,10
63	562571.89	1382002.61	0,10
64	562944.69	1382202.68	0,10
42	563030.33	1382248.67	0,10
65	564965.30	1383286.12	0,10
66	564979.01	1383272.09	0,10
67	564998.50	1383237.20	0,10
68	564954.39	1383213.64	0,10
69	564841.73	1383153.48	0,10
70	564463.65	1382950.79	0,10
71	564083.03	1382746.62	0,10
72	563712.47	1382547.90	0,10
73	563338.51	1382347.43	0,10
74	563063.68	1382199.83	0,10
75	563063.61	1382200.06	0,10
76	563056.67	1382230.53	0,10
77	563048.31	1382258.33	0,10
78	563310.65	1382399.21	0,10
79	563684.61	1382599.67	0,10
80	564055.16	1382798.40	0,10
81	564435.79	1383002.57	0,10
82	564813.91	1383205.28	0,10
83	564919.36	1383261.59	0,10

65	564965.30	1383286.12	0,10
84	565547.36	1383597.87	0,10
85	565556.12	1383597.59	0,10
86	565852.57	1383534.91	0,10
87	566190.56	1383463.78	0,10
88	566251.57	1383451.09	0,10
89	566222.47	1383397.08	0,10
90	566178.56	1383406.21	0,10
91	565840.58	1383477.35	0,10
92	565555.87	1383535.87	0,10
93	565218.00	1383354.42	0,10
94	565161.99	1383324.51	0,10
95	565116.38	1383300.15	0,10
96	565108.13	1383317.37	0,10
97	565109.25	1383339.62	0,10
98	565116.28	1383366.75	0,10
99	565190.13	1383406.19	0,10
100	565193.36	1383407.94	0,10
101	565539.05	1383595.12	0,10
84	565547.36	1383597.87	0,10
102	566371.57	1383426.12	0,10
103	566525.58	1383394.08	0,10
104	566606.79	1383377.44	0,10
105	566638.98	1383344.72	0,10
106	566661.53	1383306.21	0,10
107	566513.72	1383336.50	0,10
108	566341.94	1383372.23	0,10
109	566346.87	1383383.42	0,10
110	566362.35	1383399.45	0,10
111	566366.88	1383417.05	0,10
102	566371.57	1383426.12	0,10
112	566817.18	1383334.33	0,10
113	566881.08	1383321.24	0,10
114	567132.58	1383268.86	0,10
115	567131.64	1383262.83	0,10
116	567138.62	1383256.07	0,10
117	567155.08	1383254.28	0,10
118	567166.44	1383252.17	0,10
119	567172.64	1383246.20	0,10
120	567184.32	1383238.98	0,10
121	567194.10	1383236.10	0,10
122	567232.17	1383235.99	0,10
123	567242.43	1383240.17	0,10
124	567263.81	1383241.55	0,10
125	567565.30	1383178.83	0,10
126	567959.05	1383096.84	0,10
127	568354.34	1383014.89	0,10

128	568735.36	1382935.59	0,10
129	568767.82	1382887.71	0,10
130	568782.76	1382865.67	0,10
131	568743.03	1382873.94	0,10
132	568342.50	1382957.29	0,10
133	567946.96	1383039.30	0,10
134	567553.16	1383121.30	0,10
135	567162.50	1383202.56	0,10
136	566932.70	1383250.42	0,10
137	566928.76	1383257.64	0,10
138	566875.75	1383286.61	0,10
139	566870.22	1383287.71	0,10
140	566870.58	1383289.44	0,10
141	566851.68	1383299.77	0,10
112	566817.18	1383334.33	0,10
142	568774.75	1382927.40	0,10
143	569156.25	1382848.01	0,10
144	569557.34	1382764.45	0,10
145	569958.29	1382680.85	0,10
146	570354.24	1382600.11	0,10
147	570750.88	1382515.67	0,10
148	571146.96	1382433.30	0,10
149	571544.20	1382350.27	0,10
150	571953.28	1382264.90	0,10
151	572333.01	1382185.74	0,10
152	572737.07	1382101.43	0,10
153	573016.28	1382043.23	0,10
154	573138.54	1382017.74	0,10
155	573511.80	1381939.92	0,10
156	573686.65	1381903.46	0,10
157	573724.81	1381870.11	0,10
158	573761.97	1381830.27	0,10
159	573763.87	1381827.29	0,10
160	573499.82	1381882.36	0,10
161	573126.57	1381960.18	0,10
162	573062.73	1381973.49	0,10
163	572725.10	1382043.86	0,10
164	572321.03	1382128.17	0,10
165	571941.31	1382207.34	0,10
166	571532.16	1382292.72	0,10
167	571134.93	1382375.75	0,10
168	570738.89	1382458.10	0,10
169	570341.10	1382538.29	0,10
170	569946.42	1382623.26	0,10
171	569545.45	1382706.87	0,10
172	569144.54	1382790.39	0,10
173	568822.16	1382857.47	0,10
174	568791.00	1382903.43	0,10
142	568774.75	1382927.40	0,10

175	573801.17	1381879.57	0,10
176	573918.82	1381855.04	0,10
177	574103.07	1381816.69	0,10
178	574325.47	1381770.39	0,10
179	574731.82	1381685.78	0,10
180	575137.60	1381601.04	0,10
181	575539.64	1381518.89	0,10
182	575937.96	1381452.13	0,10
183	576338.71	1381386.50	0,10
184	576737.99	1381321.04	0,10
185	577135.60	1381255.67	0,10
186	577305.44	1381227.89	0,10
187	577355.55	1381219.69	0,10
188	577354.14	1381213.31	0,10
189	577349.63	1381199.42	0,10
190	577339.65	1381162.71	0,10
191	577290.23	1381170.80	0,10
192	577126.15	1381197.64	0,10
193	576728.50	1381263.01	0,10
194	576329.24	1381328.47	0,10
195	575928.47	1381394.10	0,10
196	575528.21	1381458.96	0,10
197	575125.59	1381543.48	0,10
198	574719.90	1381628.21	0,10
199	574313.45	1381712.83	0,10
200	574123.14	1381752.45	0,10
201	573906.95	1381797.45	0,10
202	573878.65	1381803.35	0,10
203	573859.14	1381824.07	0,10
204	573808.95	1381870.95	0,10
175	573801.17	1381879.57	0,10
205	577364.91	1381218.16	0,10
206	577414.82	1381209.99	0,10
207	577537.71	1381189.89	0,10
208	577937.25	1381124.47	0,10
209	578337.78	1381058.99	0,10
210	578736.84	1380993.69	0,10
211	579156.82	1380924.87	0,10
212	579551.11	1380860.40	0,10
213	579970.52	1380791.67	0,10
214	580394.84	1380722.29	0,10
215	580816.98	1380654.66	0,10
216	581238.70	1380647.05	0,10
217	581668.78	1380640.85	0,10
218	582089.43	1380634.86	0,10
219	582513.86	1380628.71	0,10
220	582923.83	1380622.56	0,10
221	583348.55	1380616.40	0,10

222	583762.84	1380610.68	0,10
223	584187.92	1380604.66	0,10
224	584613.03	1380598.49	0,10
225	585027.54	1380592.20	0,10
226	585452.11	1380586.25	0,10
227	585872.11	1380580.15	0,10
228	586297.41	1380574.14	0,10
229	586715.78	1380568.05	0,10
230	587133.73	1380563.34	0,10
231	587557.94	1380555.35	0,10
232	587977.83	1380549.01	0,10
233	588397.43	1380542.70	0,10
234	588826.04	1380536.37	0,10
235	589226.51	1380536.71	0,10
236	589640.07	1380524.40	0,10
237	589876.14	1380521.12	0,10
238	589907.07	1380520.69	0,10
239	589920.91	1380520.50	0,10
240	590050.89	1380518.70	0,10
241	590088.36	1380468.56	0,10
242	590091.38	1380459.87	0,10
243	590051.12	1380459.88	
244	589969.16	1380461.02	0,10
245	589639.24	1380465.61	0,10
246	589225.97	1380477.91	0,10
247	588825.18	1380477.57	0,10
248	588396.56	1380483.90	0,10
249	587976.95	1380490.22	0,10
250	587557.09	1380496.56	0,10
251	587132.80	1380500.15	0,10
252	586714.85	1380509.26	0,10
253	586296.56	1380515.34	0,10
254	585871.28	1380521.35	0,10
255	585451.26	1380527.46	0,10
256	585026.69	1380533.40	0,10
257	584612.15	1380539.69	0,10
258	584187.08	1380545.87	0,10
259	583762.01	1380551.89	0,10
260	583347.73	1380557.61	0,10
261	582923.10	1380563.76	0,10
262	582512.96	1380569.92	0,10
263	582088.58	1380576.06	0,10
264	581667.94	1380582.06	0,10
265	581237.82	1380588.25	0,10
266	580811.51	1380593.77	0,10
267	580385.42	1380664.25	0,10
268	579961.08	1380733.63	0,10
269	579541.65	1380802.37	0,10
270	579147.38	1380866.84	0,10
271	578727.38	1380935.66	0,10

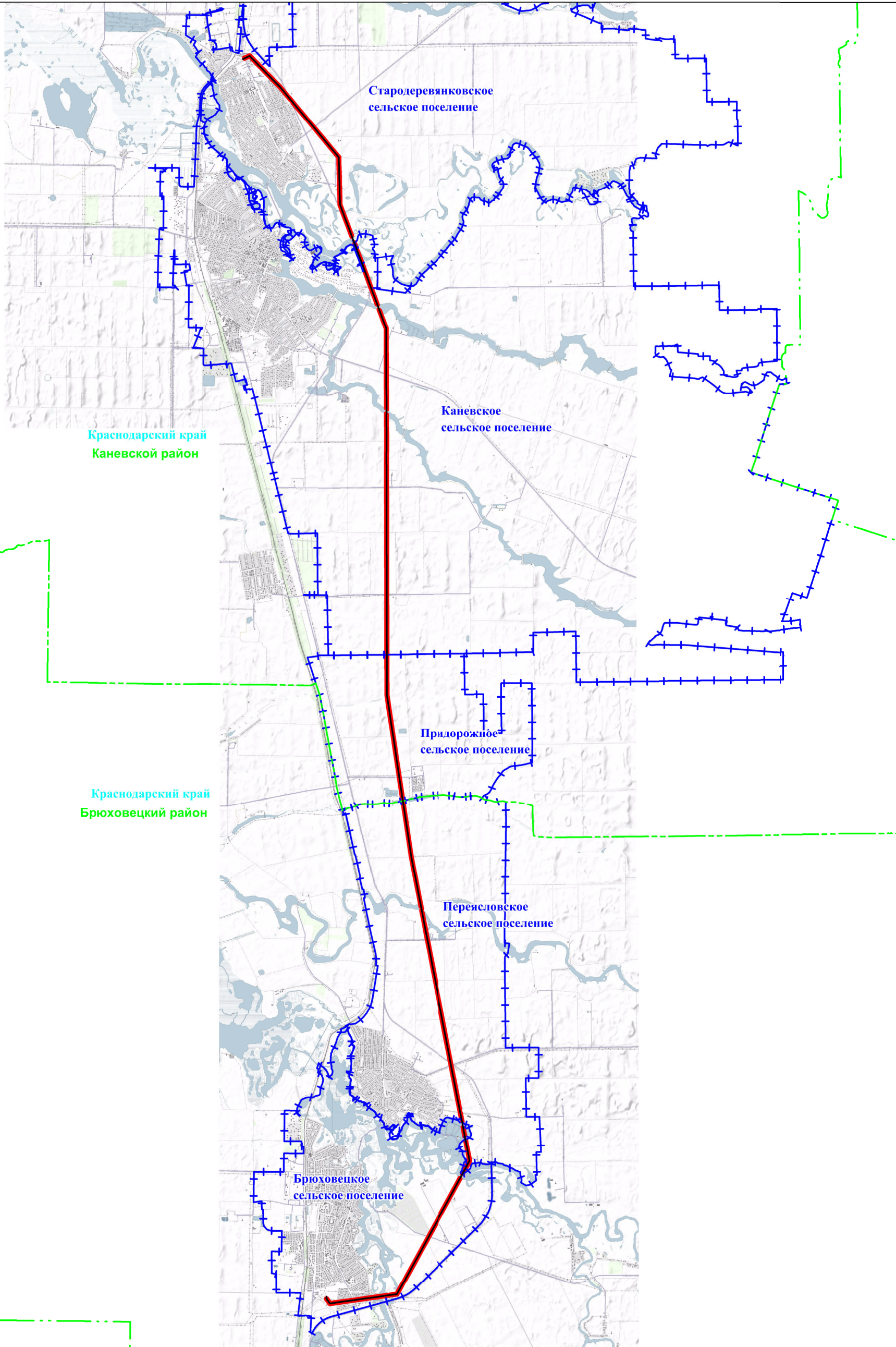
272	578328.33	1381000.96	0,10
273	577927.81	1381066.44	0,10
274	577528.25	1381131.86	0,10
275	577399.51	1381152.92	0,10
276	577348.23	1381161.31	0,10
277	577348.27	1381161.52	0,10
278	577358.15	1381197.33	0,10
205	577364.91	1381218.16	0,10
279	590200.31	1380518.64	0,10
280	590315.38	1380518.62	0,10
281	590465.14	1380518.58	0,10
282	590860.67	1380506.35	0,10
283	591260.70	1380500.71	0,10
284	591332.35	1380499.67	0,10
285	591350.43	1380440.60	0,10
286	591259.82	1380441.92	0,10
287	590859.81	1380447.55	0,10
288	590464.23	1380459.78	0,10
289	590346.20	1380459.81	0,10
290	590233.29	1380459.84	0,10
291	590209.57	1380505.09	0,10
279	590200.31	1380518.64	0,10
292	591355.45	1380499.33	0,10
293	591659.90	1380494.91	0,10
294	592065.39	1380488.89	0,10
295	592469.66	1380482.92	0,10
296	592874.24	1380478.66	0,10
297	593160.72	1380365.73	0,10
298	593163.22	1380364.74	0,10
299	593477.54	1380242.68	0,10
300	593500.14	1380209.11	0,10
301	593504.96	1380168.97	0,10
302	593468.92	1380182.95	0,10
303	593168.29	1380299.70	0,10
304	593141.89	1380309.95	0,10
305	592862.50	1380417.97	0,10
306	592468.83	1380424.12	0,10
307	592064.53	1380430.10	0,10
308	591659.03	1380436.12	0,10
309	591373.54	1380440.27	0,10
292	591355.45	1380499.33	0,10
310	593646.58	1380177.11	0,10
311	593861.17	1380093.87	0,10
312	593951.06	1380058.98	0,10
313	594170.77	1379973.71	0,10
314	594178.80	1379907.53	0,10
315	594008.10	1379973.77	0,10

316	593839.89	1380039.05	0,10
317	593646.92	1380113.90	0,10
318	593643.52	1380148.26	0,10
310	593646.58	1380177.11	0,10
319	594194.12	1379964.65	0,10
320	594234.68	1379948.91	0,10
321	594589.74	1379811.23	0,10
322	594943.67	1379673.88	0,10
323	595297.91	1379535.95	0,10
324	595464.58	1379471.26	0,10
325	595651.93	1379398.53	0,10
326	595714.18	1379374.33	0,10
327	595686.39	1379353.58	0,10
328	595624.05	1379350.55	0,10
329	595621.53	1379347.25	0,10
330	595428.34	1379422.24	0,10
331	595276.61	1379481.14	0,10
332	594922.37	1379619.07	0,10
333	594568.47	1379756.41	0,10
334	594213.42	1379894.09	0,10
335	594202.07	1379898.50	0,10
319	594194.12	1379964.65	0,10
336	595922.94	1379293.17	0,10
337	595941.00	1379286.15	0,10
338	596173.33	1379195.94	0,10
339	596251.78	1379165.48	0,10
340	596563.82	1379044.33	0,10
341	596932.96	1378902.51	0,10
342	597246.50	1378888.80	0,10
343	597569.96	1378875.96	0,10
344	597905.42	1378862.78	0,10
345	598204.12	1378851.18	0,10
346	598488.30	1378841.23	0,10
347	598497.56	1378839.46	0,10
348	598504.68	1378835.12	0,10
349	598793.53	1378584.68	0,10
350	599077.40	1378340.07	0,10
351	599357.32	1378098.96	0,10
352	599435.16	1378031.91	0,10
353	599398.10	1377986.22	0,10
354	599318.94	1378054.41	0,10
355	599039.03	1378295.52	0,10
356	598755.12	1378540.16	0,10
357	598474.79	1378781.29	0,10
358	598201.86	1378792.42	0,10
359	597903.13	1378804.03	0,10
360	597567.65	1378817.20	0,10
361	597244.15	1378830.05	0,10

362	596975.46	1378840.05	0,10
363	596920.55	1378842.09	0,10
364	596589.01	1378971.39	0,10
365	596542.56	1378989.50	0,10
366	596230.50	1379110.67	0,10
367	596109.43	1379157.68	0,10
368	595919.71	1379231.34	0,10
369	595863.30	1379253.27	0,10
370	595906.59	1379286.12	0,10
336	595922.94	1379293.17	0,10
371	599453.35	1378016.24	0,10
372	599641.20	1377854.42	0,10
373	599926.29	1377608.94	0,10
374	600210.93	1377363.76	0,10
375	600447.29	1377160.12	0,10
376	600417.63	1377169.09	0,10
377	600253.63	1377258.17	0,10
378	600230.89	1377268.95	0,10
379	600172.55	1377319.21	0,10
380	599887.91	1377564.38	0,10
381	599602.83	1377809.86	0,10
382	599416.29	1377970.55	0,10
371	599453.35	1378016.24	0,10
383	600324.91	1377187.94	0,10
384	600409.52	1377142.29	0,10
385	600477.85	1377121.63	0,10
386	600509.32	1377106.79	0,10
387	600781.07	1376874.93	0,10
388	601037.11	1376614.78	0,10
389	601292.51	1376357.64	0,10
390	601546.59	1376101.71	0,10
391	601794.46	1375853.07	0,10
392	601801.34	1375839.91	0,10
393	601799.55	1375825.16	0,10
394	601728.37	1375667.02	0,10
395	601673.21	1375692.10	0,10
396	601735.94	1375828.14	0,10
397	601504.89	1376060.25	0,10
398	601250.79	1376316.22	0,10
399	600995.37	1376573.37	0,10
400	600739.68	1376830.06	0,10
401	600458.68	1377072.69	0,10
383	600324.91	1377187.94	0,10
402	601665.67	1375675.75	0,10
403	601720.98	1375650.60	0,10
404	601714.21	1375635.56	0,10
405	601700.91	1375642.06	0,10

<i>406</i>	<i>601659.89</i>	<i>1375663.20</i>	<i>0,10</i>
<i>402</i>	<i>601665.67</i>	<i>1375675.75</i>	<i>0,10</i>

Схема расположения границ публичного сервитута

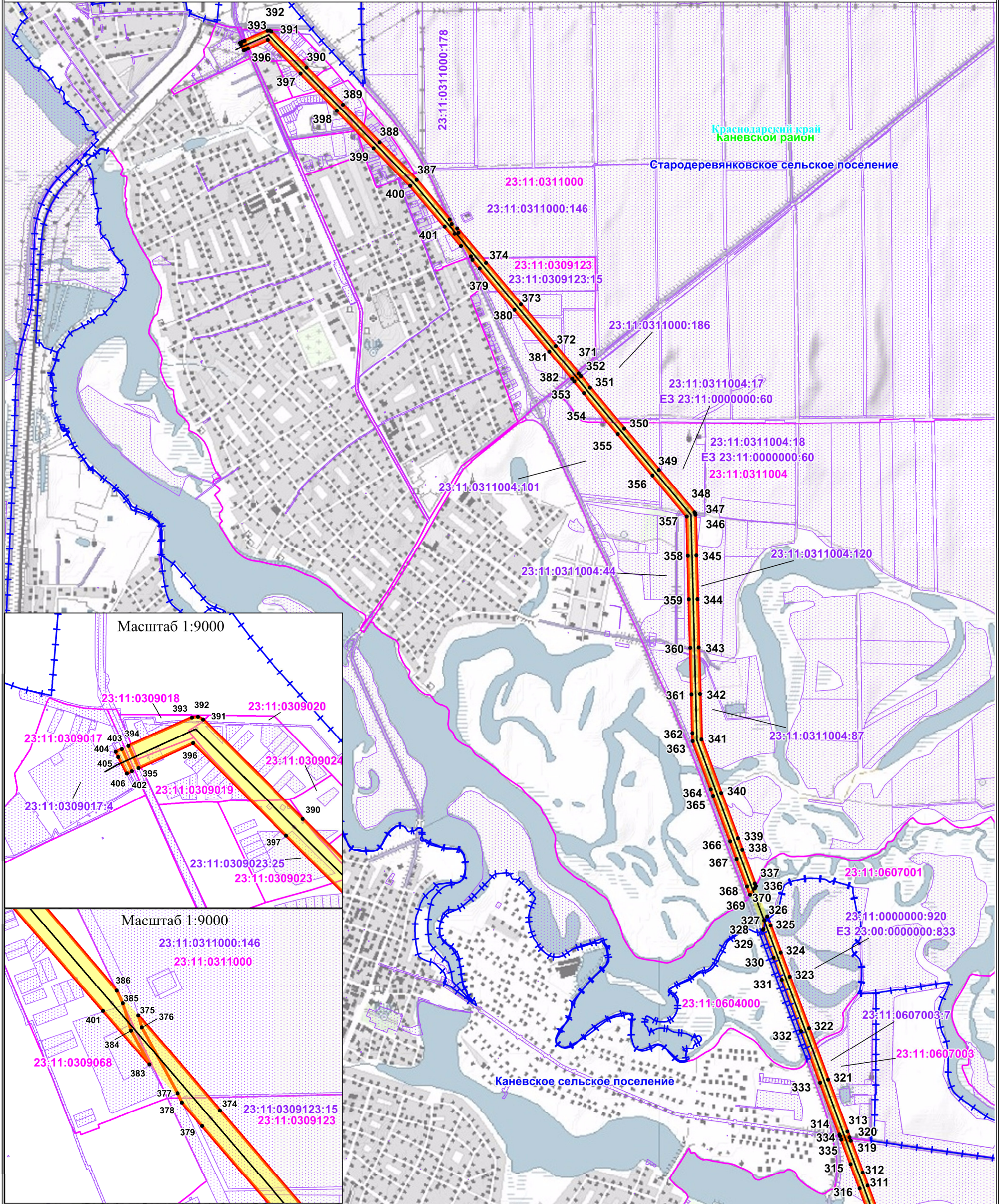


Масштаб: 1:130000

Используемые условные знаки и обозначения:

- обозначение границы публичного сервитута
- обозначение линии электропередачи
- ++++ - обозначение границы муниципальных образований
- - обозначение границы муниципального района
- Брюховецкое сельское поселение - обозначение муниципального образования
- Краснодарский край - обозначение субъекта
- Брюховецкий район - обозначение населенного пункта

Схема расположения границ публичного сервитута



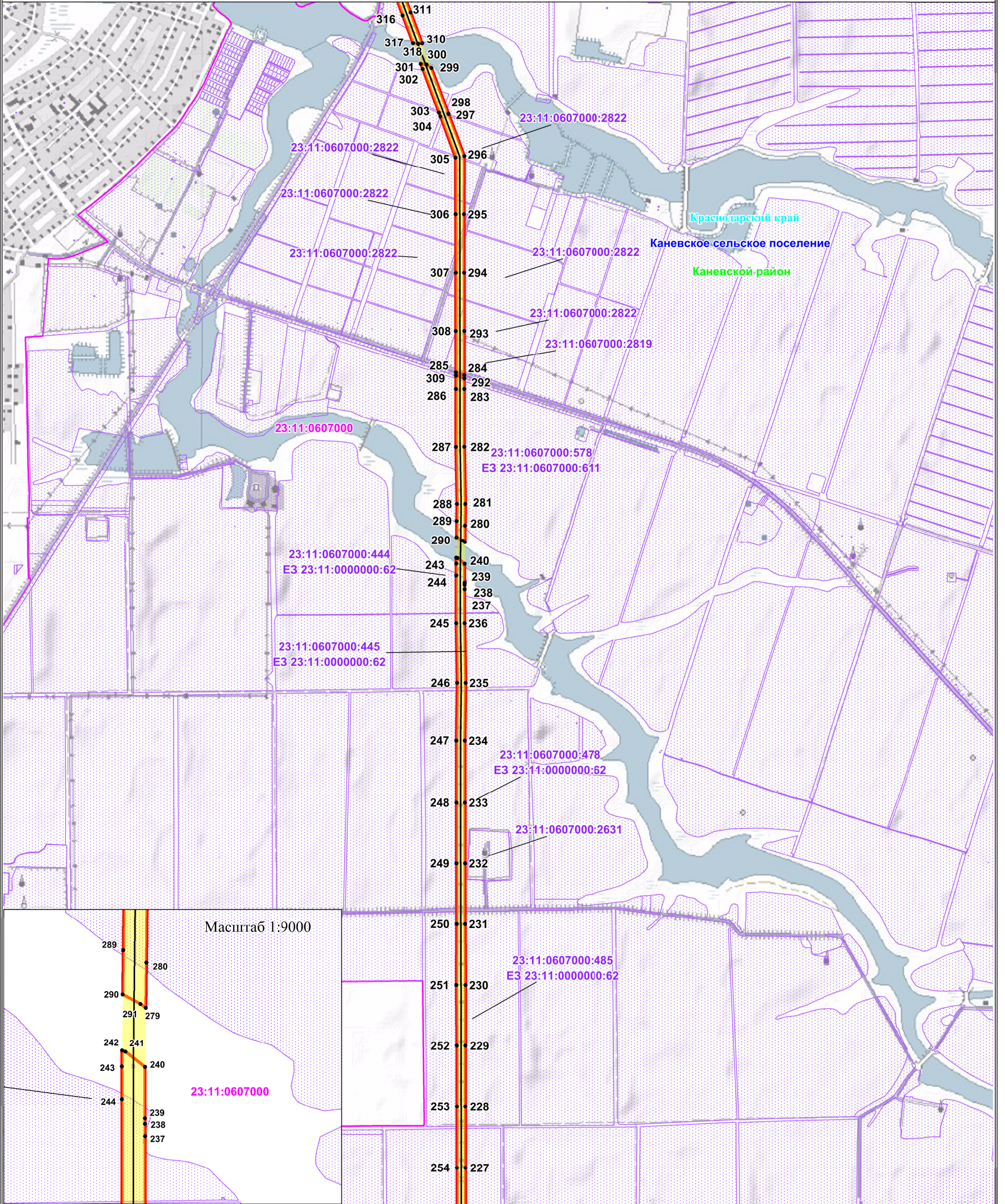
Используемые условные знаки и обозначения:

Масштаб: 1:20000

- 1 • - обозначение характерной точки границы публичного сервитута
- 23:15:1005000 - обозначение номера кадастрового квартала
- 23:11:0311004:101 - обозначение кадастрового номера земельного участка
- Брюховецкое сельское поселение - обозначение муниципального образования
- Брюховецкий район - обозначение муниципального района
- Краснодарский край - обозначение субъекта

- обозначение границы публичного сервитута
- обозначение границы земельного участка
- обозначение границы кадастрового квартала
- обозначение линии электропередачи
- обозначение границы муниципальных образований
- обозначение границы муниципального района
- обозначение границы охранной зоны линии электропередачи

Схема расположения границ публичного сервитута



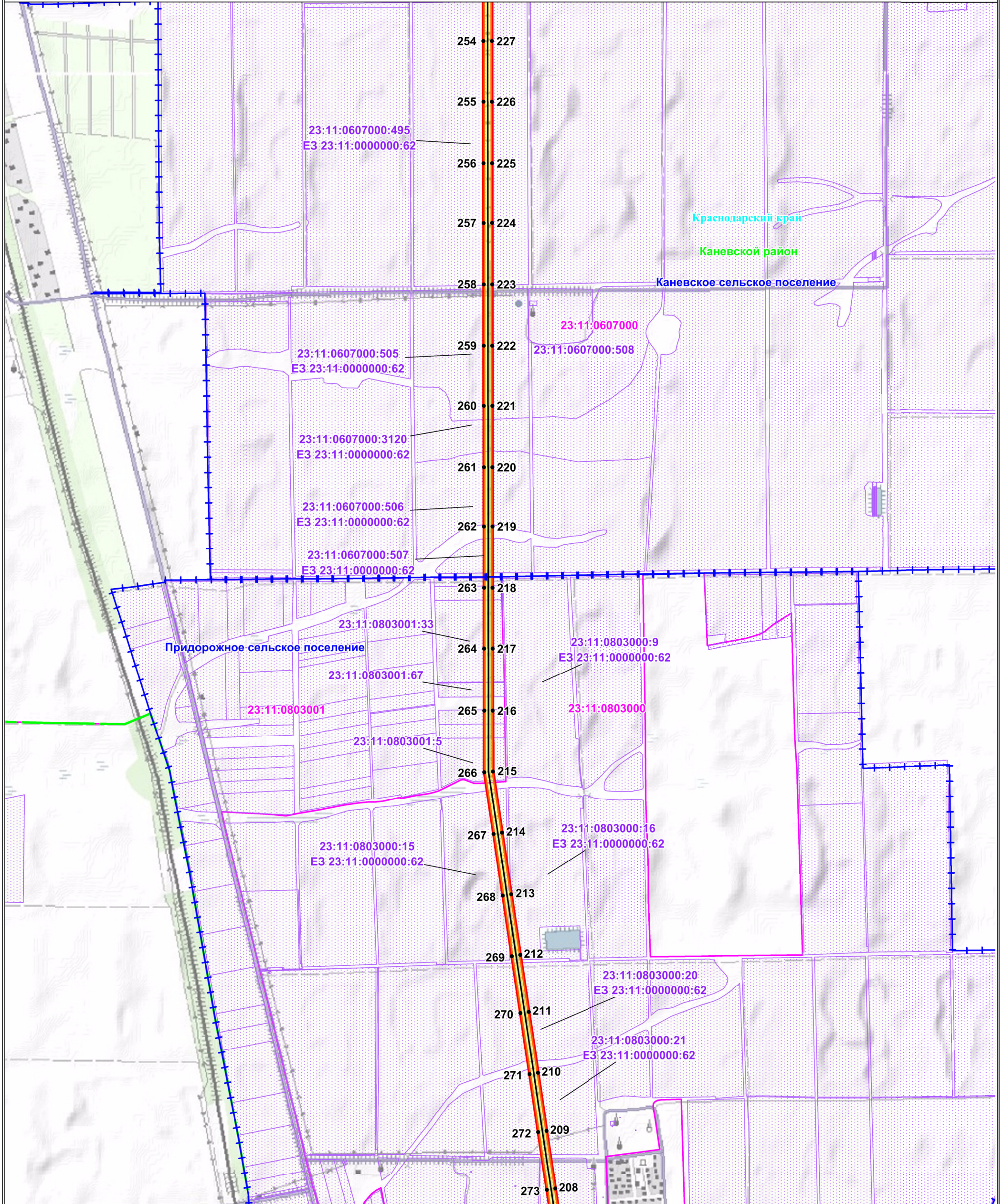
Используемые условные знаки и обозначения:

Масштаб: 1:20000

1 • - обозначение характерной точки границы публичного сервитута

- обозначение границы публичного сервитута
 - обозначение границы земельного участка
 - обозначение границы кадастрового квартала
 - обозначение линии электропередачи
 - обозначение границы муниципальных образований
 - обозначение границы муниципального района
 - обозначение границы охранной зоны линии электропередачи
- 23:15:1005000 - обозначение номера кадастрового квартала
 - 23:11:0311004:101 - обозначение кадастрового номера земельного участка
 - Брюховецкое сельское поселение - обозначение муниципального образования
 - Брюховецкий район - обозначение муниципального района
 - Краснодарский край - обозначение субъекта

Схема расположения границ публичного сервитута



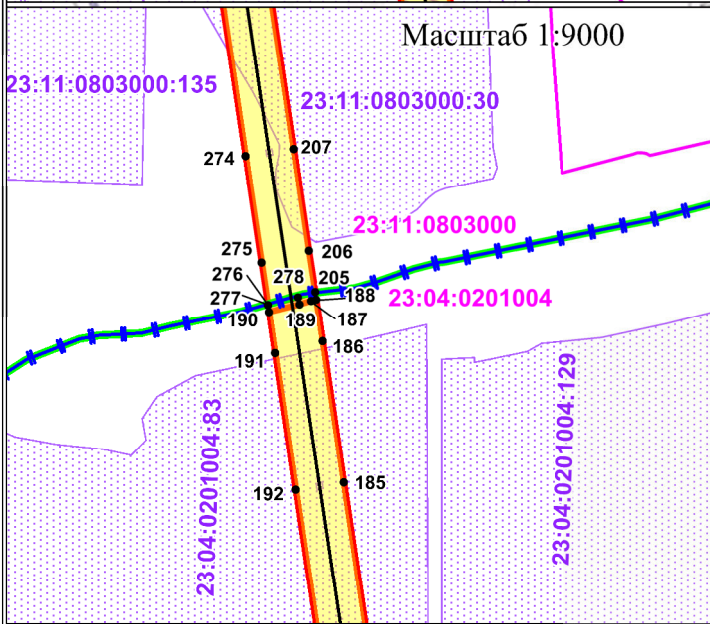
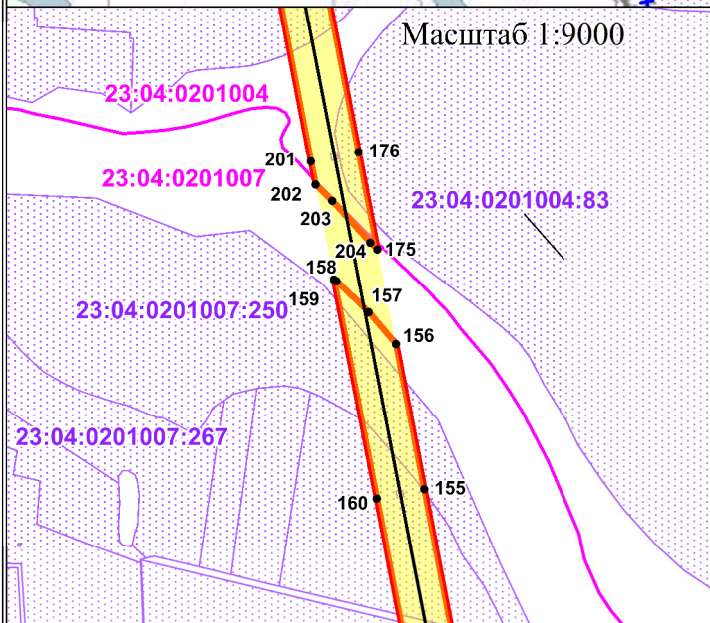
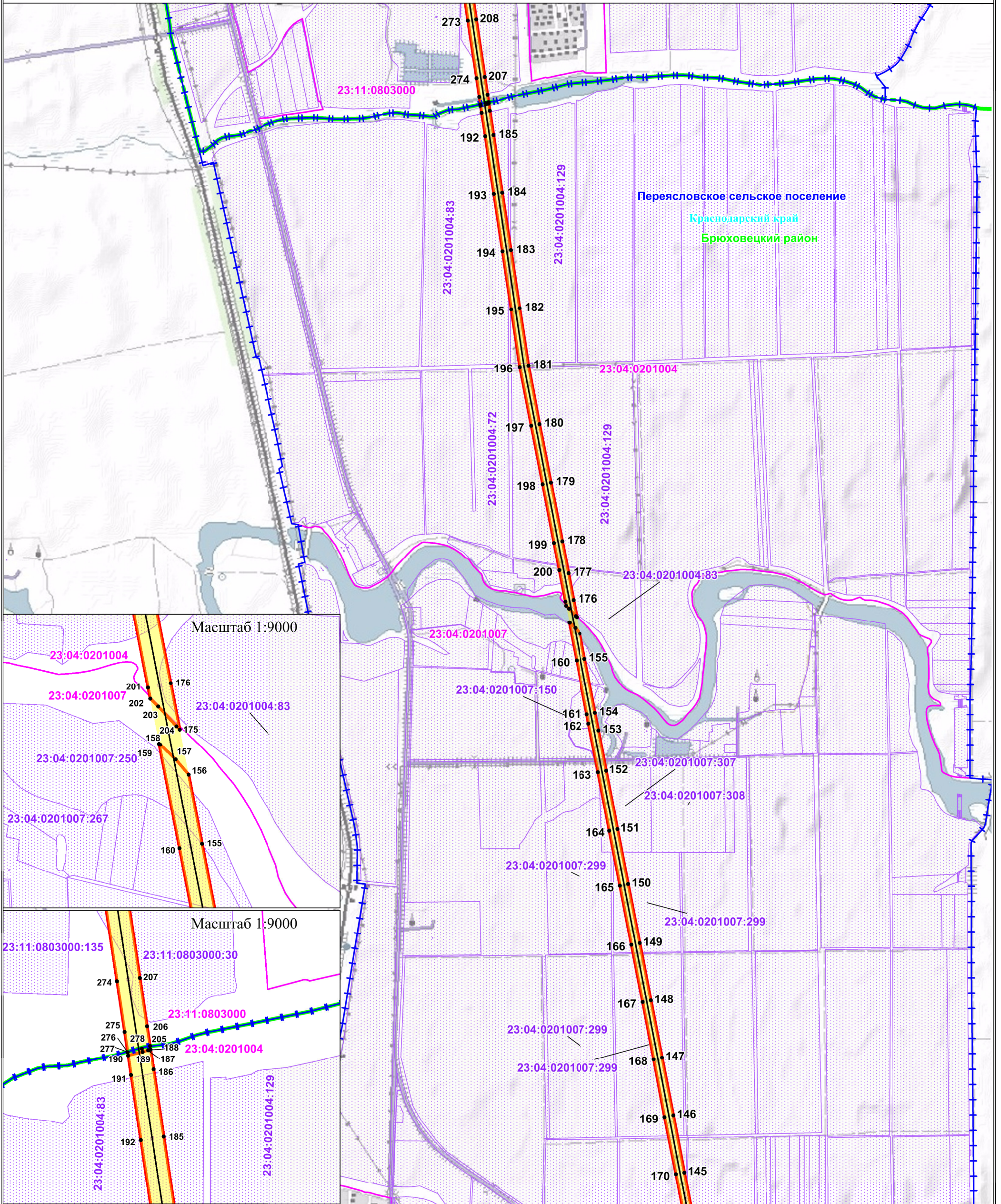
Используемые условные знаки и обозначения:

Масштаб: 1:20000

- 1 • - обозначение характерной точки границы публичного сервитута
- 23:15:1005000 - обозначение номера кадастрового квартала
- 23:11:0311004:101 - обозначение кадастрового номера земельного участка
- Брюховецкое сельское поселение - обозначение муниципального образования
- Брюховецкий район - обозначение муниципального района
- Краснодарский край - обозначение субъекта

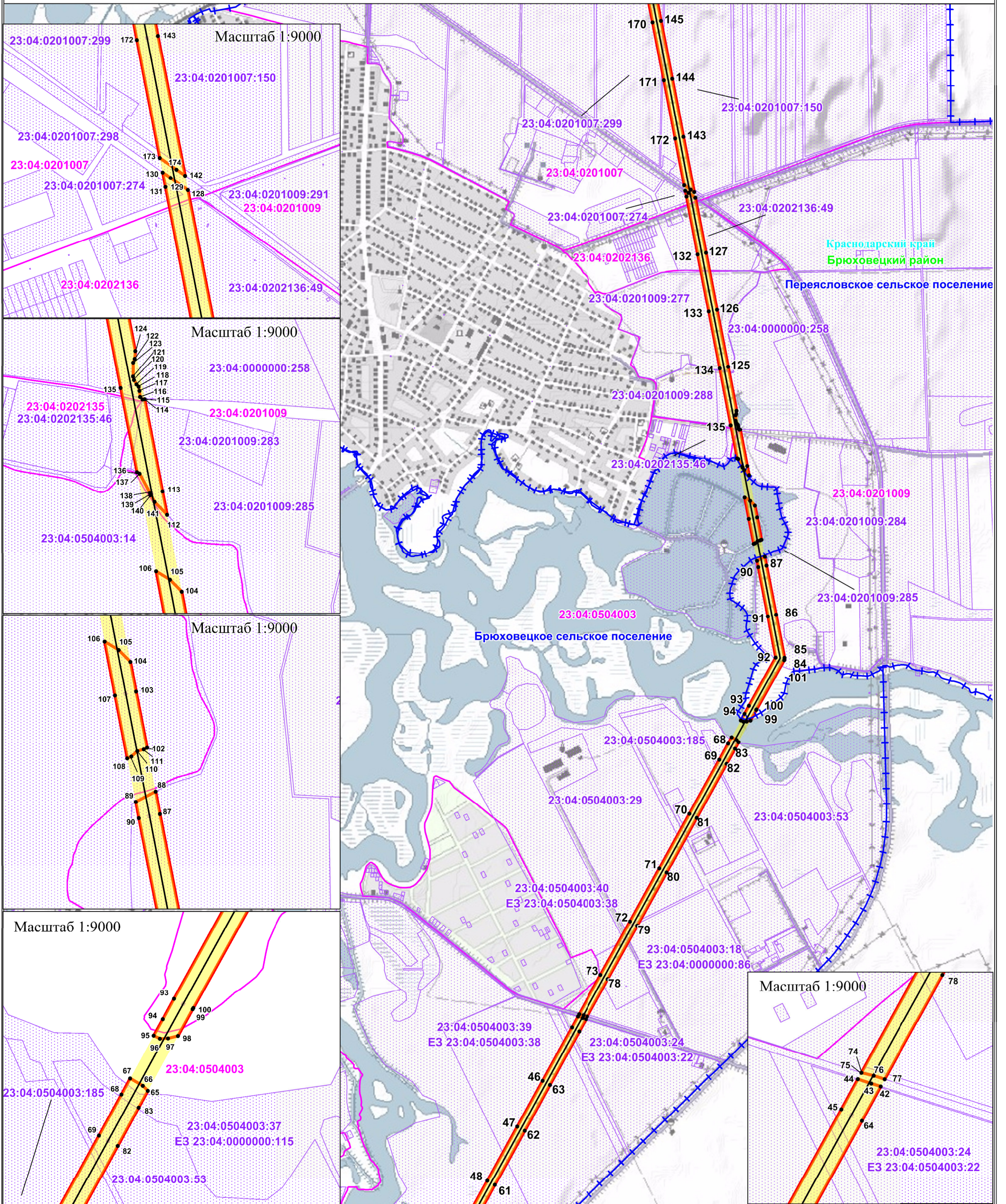
- обозначение границы публичного сервитута
- обозначение границы земельного участка
- обозначение границы кадастрового квартала
- обозначение линии электропередачи
- обозначение границы муниципальных образований
- обозначение границы муниципального района
- обозначение границы охранной зоны линии электропередачи

Схема расположения границ публичного сервитута



- Используемые условные знаки и обозначения:
- | | | | |
|--|---|--|---|
| | - обозначение границы публичного сервитута | | - обозначение характерной точки границы публичного сервитута |
| | - обозначение границы земельного участка | | 23:15:1005000 - обозначение номера кадастрового квартала |
| | - обозначение границы кадастрового квартала | | 23:11:0311004:101 - обозначение кадастрового номера земельного участка |
| | - обозначение линии электропередачи | | Брюховецкое сельское поселение - обозначение муниципального образования |
| | - обозначение границы муниципальных образований | | Брюховецкий район - обозначение муниципального района |
| | - обозначение границы муниципального района | | Краснодарский край - обозначение субъекта |
| | - обозначение границы охранной зоны линии электропередачи | | |
- Масштаб: 1:20000

Схема расположения границ публичного сервитута



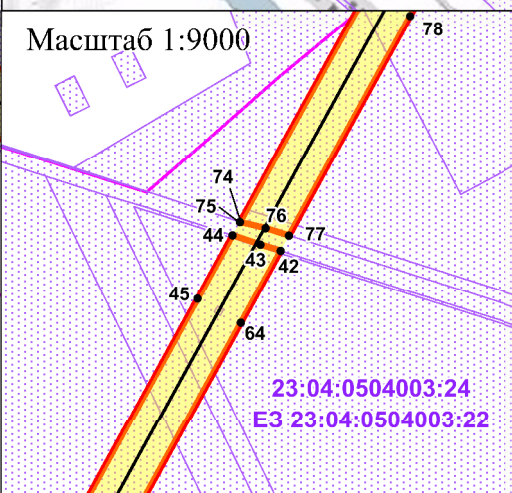
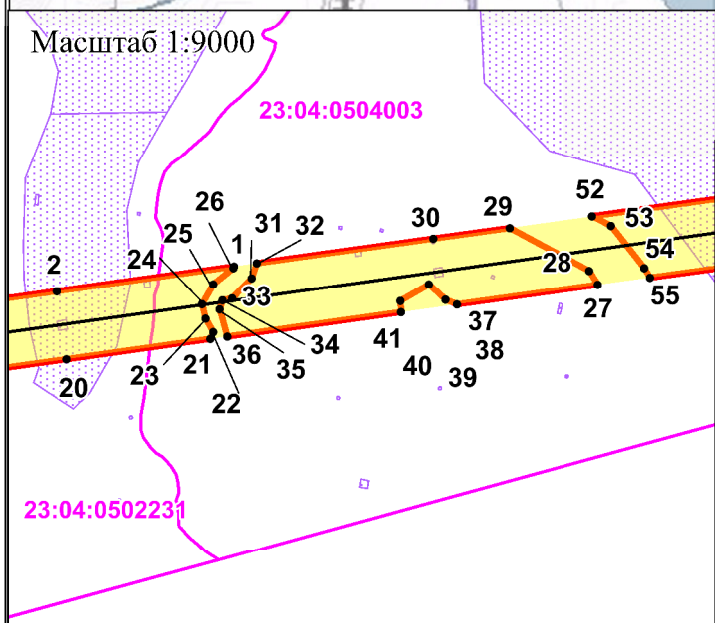
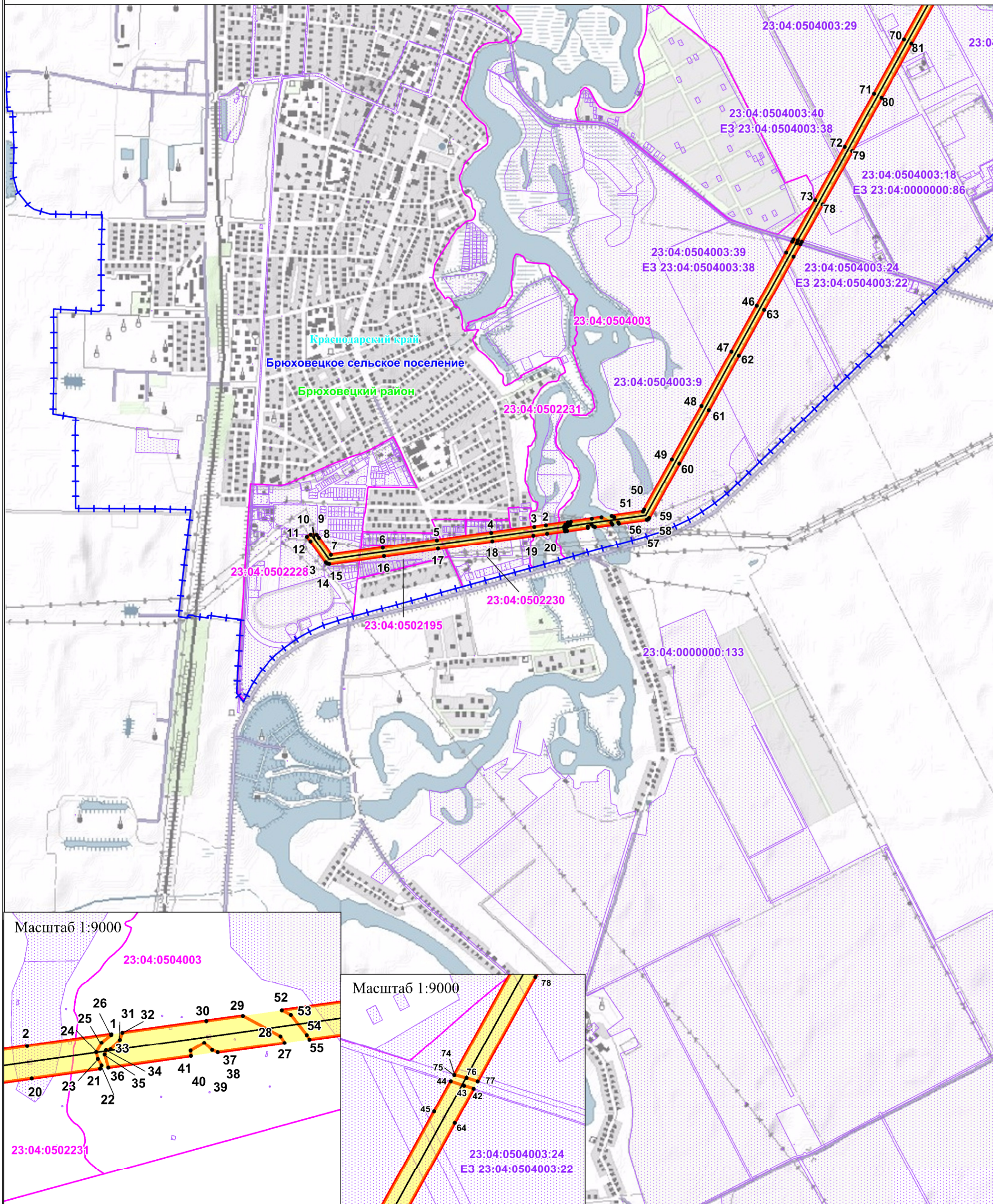
Используемые условные знаки и обозначения:

- обозначение границы публичного сервитута
- обозначение границы земельного участка
- обозначение границы кадастрового квартала
- обозначение линии электропередачи
- обозначение границы муниципальных образований
- обозначение границы муниципального района
- обозначение границы охранной зоны линии электропередачи

Масштаб: 1:20000

- 1 • - обозначение характерной точки границы публичного сервитута
- 23:15:1005000 - обозначение номера кадастрового квартала
- 23:11:0311004:101 - обозначение кадастрового номера земельного участка
- Брюховецкое сельское поселение - обозначение муниципального образования
- Брюховецкий район - обозначение муниципального района
- Краснодарский край - обозначение субъекта

Схема расположения границ публичного сервитута



- Используемые условные знаки и обозначения:
- | | | | |
|--|---|--------------------------------|--|
| | - обозначение границы публичного сервитута | 1 • | - обозначение характерной точки границы публичного сервитута |
| | - обозначение границы земельного участка | 23:15:1005000 | - обозначение номера кадастрового квартала |
| | - обозначение границы кадастрового квартала | 23:11:0311004:101 | - обозначение кадастрового номера земельного участка |
| | - обозначение линии электропередачи | Брюховецкое сельское поселение | - обозначение муниципального образования |
| | - обозначение границы муниципальных образований | Брюховецкий район | - обозначение муниципального района |
| | - обозначение границы охранный зоны линии электропередачи | Краснодарский край | - обозначение субъекта |
- Масштаб: 1:20000